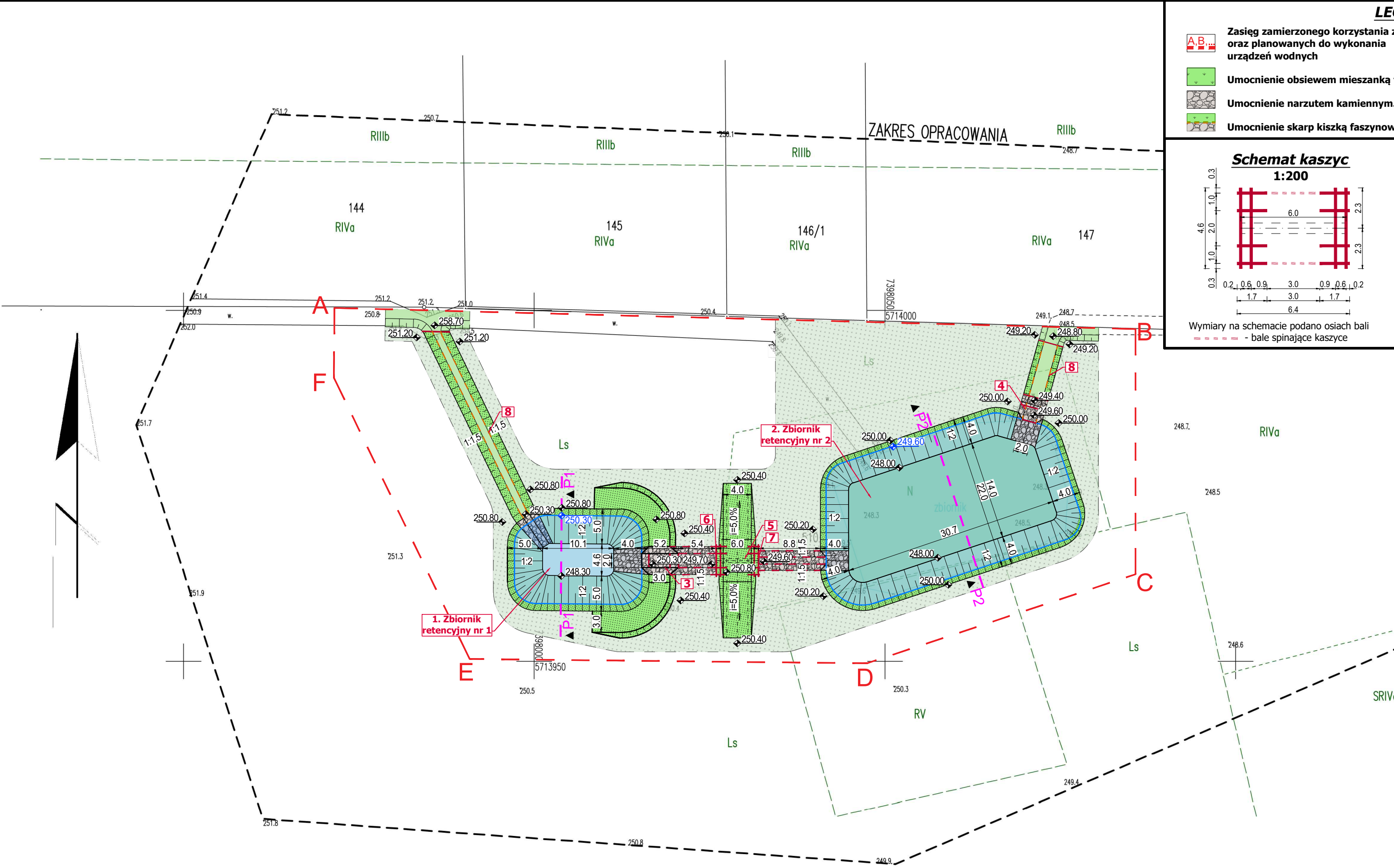


MAPA DO CELÓW PROJEKTOWYCH

|  |                        |  |
|--|------------------------|--|
| Oznaczenie kancelaryjne zgłoszenia pracy geodezyjnej   |                        | GiK.6640.168.2020  |
| Miejscowość  |                        | Szczukwin  |
| Jednostka ewidencyjna  | identyfikator          | 100611_5   |
|  | nazwa                  | Tuszyn - obszar wiejski                                    |
| Obręb ewidencyjny  | identyfikator          | 100611_5.0012<br>działki nr 144, 145, 146/1, 147, 148, 510 |
|  | nazwa                  | SZCZUKWIN  |
| Skala mapy   |                        | 1:500  |
| Nazwa układu współrzędnych   | prostokątnych płaskich | 2000/7   |
|  | wysokości              | Kronsztadt 1960  |
| Oznaczenie granic obszaru, który był przedmiotem aktualizacji  |                        | -----  |
| Oznaczenie i opis obiektów projektowanych  |                        | brak   |
| "Wykonanie niniejszej mapy nie było poprzedzone ustaleniami dotyczącymi ewentualnych służebności gruntowych obciążających grunty położone w granicach projektowanej inwestycji budowlanej"   |                        |  |
| Oznaczenie i symbol konturu użytku gruntowego, który nie jest ujawniony w bazie ewidencji gruntów i budynków   |                        | brak   |
| Mapę wykonano na podstawie pomiaru uzupełniającego oraz bazy mapy numerycznej w skali 1:500, SEKCJE 7.158.08.07.1, 7.158.02.3.3, 7.158.02.3.4<br>UWAGA: Nie wyklucza się istnienia w terenie innych przewodów, o których brak informacji wynika z zasłoty historycznych lub niedopełnienia przepisów zgłoszenia do inwentaryzacji (Ustawa Prawo Geodezyjne i Kartograficzne - Dz.U. Nr 30 poz.163 z 1989r. wraz z późniejszymi zmianami) |                        |  |
| Mapa aktualna na dzień   |                        | 20 - 02 - 2020   |
| <div>Kierownik pracy:<div><div>GEODETA UPRAWNIENY</div><div>mgr <b>Bogdan Zaryczny</b></div><div>Upr. 4835 z 1948 r.</div><div>98-200 Sieradz, ul. Spychalskiego 23</div><div>kom. 502-302-242</div><div>e-mail:geolexbz@wp.pl</div></div></div>   |                        |  |
| <div>Nazwa wykonawcy:<div>"GEOLEX" Biuro Usług Geodezyjnych Bogdan Zaryczny</div><div>98-200 Sieradz, ul. Spychalskiego 23</div><div>NIP:827-101-79-04, Regon: 730194080</div><div>tel.kom. 502-302-242, e-mail: geolexbz@wp.pl</div></div>  |                        |  |
| <div>L.k.s. 1/2020</div> <div></div> <div>SZKIC LOKALIZACJI<br/>SKALA 1:25000</div>  |                        |  |



A.B.

Zasięg zamierzonego korzystania z wód oraz planowanych do wykonania urządzeń wodnych

Umocnienie obsiewem mieszaną traw.

Umocnienie narzutem kamiennym.

Umocnienie skarpi kieszka faszynową.

Umocnienie narzutem kamiennym w płotkach faszynowych.

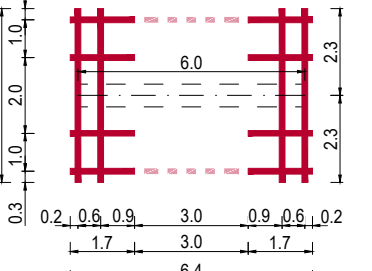
Palisada z kółków hydrotechnicznych.

Obszar nawiązania do istniejącego terenu.

Oznaczenie przekroju.

Schemat kaszyc

1:200



Wymiary na schemacie podano w metrach

- bala spinające kaszycę

1. Zbiornik retencyjny nr 1 - umocnienie skarpi obsiewem mieszaną traw, nachylenie skarpi 1:2.

2. Zbiornik retencyjny nr 2 - umocnienie skarpi obsiewem mieszaną traw, nachylenie skarpi 1:2.

3. Przewód powierzchniowy zbiornika nr 1 - szerokość przelewu 1,0m, umocnienie powierzchni narzutem kamiennym hydrotechnicznym. Pozostałe parametry zgodnie z odrębnym rysunkiem technicznym obiektu.

4. Przewód powierzchniowy zbiornika nr 2 - szerokość przelewu 1,0m, umocnienie powierzchni narzutem kamiennym hydrotechnicznym. Pozostałe parametry zgodnie z odrębnym rysunkiem technicznym obiektu.

5. Przepust B-1A - średnica: Ø0,6m, długość: 6,0m. Pozostałe parametry zgodnie z odrębnym rysunkiem technicznym obiektu.

6. Wlot przepustu - obudowa w formie kaszycy z bali drewnianych, szerokość: 4,6m. Pozostałe parametry zgodnie z odrębnym rysunkiem technicznym obiektu.

7. Wylot przepustu - obudowa w formie kaszycy z bali drewnianych, szerokość: 4,6m. Pozostałe parametry zgodnie z odrębnym rysunkiem technicznym obiektu.

8. Rów: umocnienie dna narzutem kamiennym, umocnienie skarpi kieszka faszynową kotwioną u podłoża skarpy oraz pasem darniny, nachylenie 1:1,5.

Biuro projektowe:

MK DESIGN MACIEJ KOWALIK

ul. Prosta 14/16/62

25-371 Kielce

Inwestor:

SKARB PAŃSTWA

LASY PAŃSTWOWE NADLEŚNICTWO KOLUMNA

ul. Lesników Polskich 1c

98-100 Łask

Temat i adres inwestycji:

ODBUDOWA ZBIORNIKÓW I BUDOWA NOWYCH URZĄDZEŃ WODNYCH NA TERENIE NADLEŚNICTWA KOLUMNA - LEŚNICTWO SZCZUKWIN

Stadium projektu:

OPERAT WODNOPRAWNY

Branża:

INŻYNIERYJNA HYDROTECHNICZNA

Tytuł rysunku:

Projektowane zagospodarowanie terenu: Zbiorniki retencyjne nr 1 i 2, przepust B-1A

Numer projektu:

19005

Numer umowy:

Skala:

1: 500

Data:

04.2020

Format:

700x297

Numer rysunku:

PZT.01

Numer rewizji:

00

ZESPÓŁ AUTORSKI

|             |                         |                                |        |
|-------------|-------------------------|--------------------------------|--------|
| Funkcja     | Imię i nazwisko         | Nr uprawnień                   | Podpis |
| Projektant: | mgr inż. Maciej Kowalik | konstrukcyjna SWK/0076/POOK/10 |        |
|             |                         |                                |        |